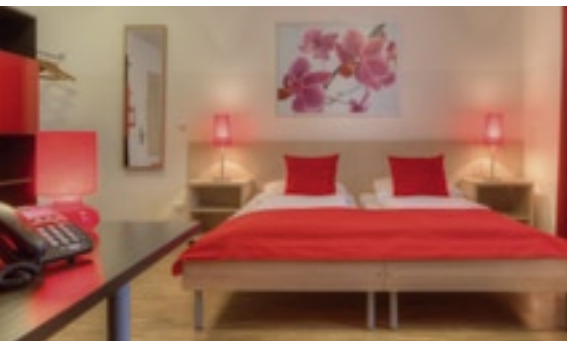




House facts



MEININGER Hotel Wien City Center

Columbusgasse 16 › 1100 Wien › Österreich

Das Hotel

- Neubau 3-Sterne Standard
- 6 Etagen, über einen Fahrstuhl erreichbar
- 24 Stunden Rezeption
- Kostenloser Gepäckraum
- Kostenlose Schließfächer an der Rezeption
- 68 Zimmer: Einzel-, Zweibett- und Mehrbettzimmer (3-6 Betten)
- Gemeinschaftsräume: Bar, Gästeküche mit Waschmaschine und Trockner, Gameroom
- Internetterminals und -telefone (gegen kleine Gebühr)
- WLAN im gesamten Haus
- Tiefgarage (gegen Gebühr)

Zimmerstandard

- Zimmer mit Dusche, WC, TV und Telefon
(in den 6-Bettzimmern sind Dusche und WC getrennt)
- Bettwäsche ist inklusive
- Zimmerzugang mit Key-Card-System
- Alle Zimmer sind Nichtraucherzimmer

Gruppen

- Schüler sind in der Regel in 3- bis 6-Bettzimmern untergebracht, Begleitpersonen auf Wunsch in Einzel- oder Zweibettzimmern
- Handtücher sind in Einzel- und Zweibettzimmern vorhanden, in den Mehrbettzimmern wird gebeten Handtücher selbst mitzubringen (gegen Pfand ausleihbar)
- Freizeitmöglichkeiten: gratis Karaoke, Gameroom mit Kicker, Billard, Play-Station, DVD-Kino-Abende auf Anfrage
- Begleitpersonen erhalten als Willkommensgruß Informationen über Wien, ein Freigetränk sowie kostenfreie Internetnutzung (WLAN oder Terminal)
- Gepäcktransfer vom und zum Bahnhof oder Flughafen auf Anfrage (gegen kleine Gebühr)
- Frühstücksbuffet inklusive, Mittag- und Abendessen, sowie Lunchpakete tageweise oder für gesamten Aufenthalt buchbar

Verkehrs-anbindung

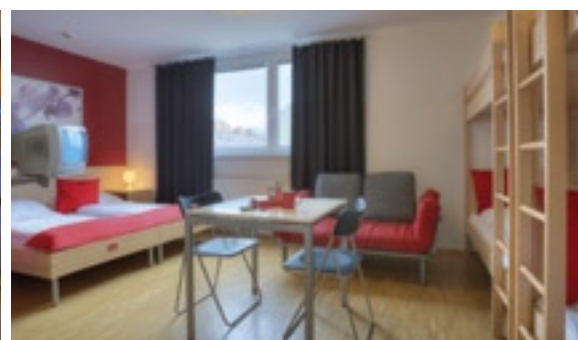
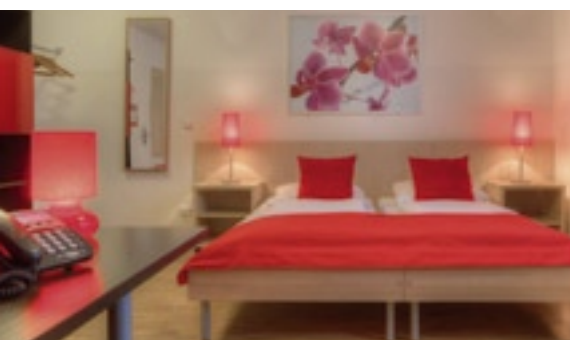
Keplerplatz (Metroline U1), **Südbahnhof** (zukünftiger HBF)

Entfernungen: 0,5 km Südbahnhof (zukünftiger HBF) › 0,7 km Schloss Belvedere, Karlsplatz › 4,0 km Museumsquartier › 4,0 km Stephansdom › 6,0 km Prater › 6,0 km Schloss Schönbrunn › 8,0 km Donauinsel





House facts



MEININGER Hotel Vienna City Center

Columbusgasse 16, 1100 Vienna › Austria - by the Südbahnhof

The Hotel

- New building featuring 3-star standards
- 6 floors, accessible via one lift
- 24-hour reception
- Free luggage room
- Free safe deposit boxes at the reception
- 68 rooms: single-, twin- and multi-bed rooms (3-6 beds)
- Communal rooms: bar, kitchen for guests with washing machine and dryer, games room
- Internet terminals and telephones (for a small fee)
- Wi-Fi throughout the building
- Public underground parking (subject to fees)

Room standard

- Rooms with shower, WC, TV and some with telephones (in the 6-bed rooms separate shower and WC)
- Bed-linen is included
- Room access with keycard system
- All rooms are non-smoking

Groups

- School pupils are usually accommodated in 3- to 6-bed rooms, accompanying persons in either single or twin rooms as preferred
- Towels are provided in the single and twin rooms, in the rooms with multiple beds guests are asked to bring their own towels (for hire against a deposit)
- Recreational facilities: free karaoke, games room with table football, pool table, Play Station, DVD cinema evenings upon enquiry
- As a welcome, accompanying persons receive information about Vienna and a free drink, as well as free internet use (Wi-Fi or terminal)
- Luggage transfer from and to the Südbahnhof upon enquiry (for a small fee)
- Breakfast buffet included, lunch and dinner, as well as lunch packs on a day-by-day basis or for the entire stay bookable

Transport access

Keplerplatz Metroline U1; **Südbahnhof**

Distances: 0.5 km Südbahnhof (future Hauptbahnhof) › 0.7 km Belvedere Palace › 0.7 km Karlsplatz › 4.0 km Museumsquartier › 4.0 km St. Stephen's Cathedral › 6.0 km Prater › 6.0 km Schönbrunn Palace › 8.0 km Donau Island

