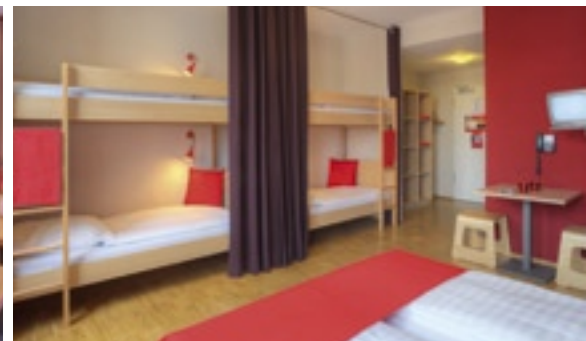
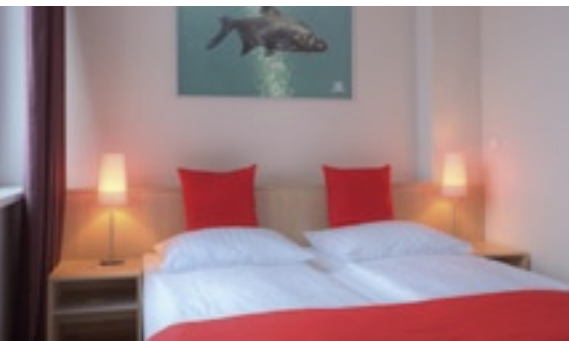




## House facts



### **MEININGER** Hotel Hamburg City Center

Goetheallee 11 > 22765 Hamburg Altona

#### Das Hotel

- Neubau im 3-Sterne Standard
- 6 Etagen, über zwei Fahrstühle erreichbar
- 24 Stunden Rezeption
- Kostenloser Gepäckraum, kostenlose Schließfächer an der Rezeption
- 116 Zimmer: Einzel-, Zweibett- und Mehrbettzimmer (3-8 Betten)
- Gemeinschaftsräume: Bar, Kaminlounge, Gästeküche mit Waschmaschine und Trockner
- 2 Seminarräume à 40 qm mit kostenloser Standardtechnik (geben Gebühr, bitte ein persönliches Angebot anfragen)
- 30 Tiefgaragen-Parkplätze (gegen Gebühr)
- Internetterminals und -telefone (gegen kleine Gebühr)
- Lehrerlounge mit TV und PC
- WLAN im gesamten Haus

#### Zimmerstandard

- Zimmer mit Dusche, WC, TV und Telefon  
(in den 8-Bettzimmern sind Dusche und WC getrennt)
- Bettwäsche ist inklusive
- Zimmerzugang mit Key-Card-System
- Alle Zimmer sind Nichtraucherzimmer

#### Gruppen

- Schüler sind in der Regel in 3- bis 8-Bettzimmern untergebracht, Begleitpersonen auf Wunsch in Einzel- oder Zweibettzimmern
- Handtücher sind in Einzel- und Zweibettzimmern vorhanden, in den Mehrbettzimmern wird gebeten Handtücher selbst mitzubringen (gegen Pfand ausleihbar)
- Freizeitmöglichkeiten: gratis Karaoke, Gameroom mit Kicker, Billard, Play-Station, DVD-Kino-Abende auf Anfrage
- Seminarräume mit kostenloser Standardtechnik
- Begleitpersonen erhalten als Willkommensgruß Informationen über Hamburg, ein Freigetränk sowie kostenfreie Internetnutzung (WLAN oder Terminal)
- Gepäcktransfer vom und zum Hauptbahnhof auf Anfrage (gegen kleine Gebühr)
- Frühstücksbuffet inklusive, Mittag- und Abendessen, sowie Lunchpakete tageweise oder für gesamten Aufenthalt buchbar

#### Verkehrsanbindung

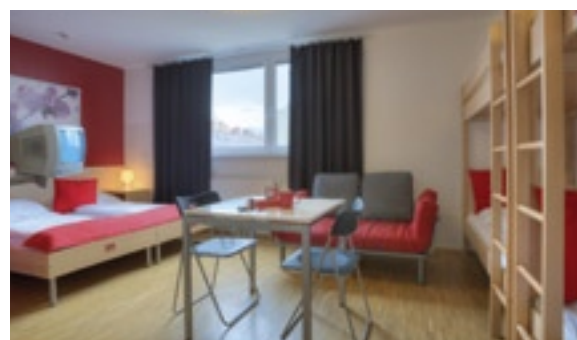
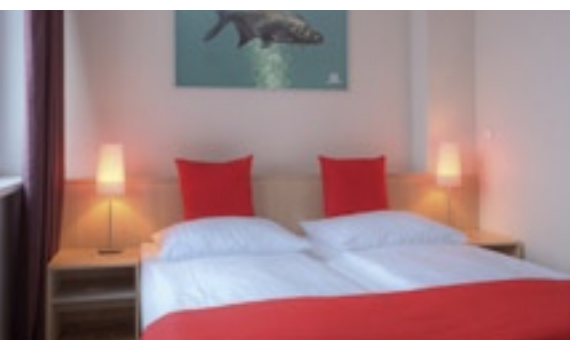
Bahnhof Altona S1, S3, S31, ICE

Entfernungen: 0,5 km Bahnhof Altona > 1,0 km Reeperbahn >  
3,0 km Fischmarkt > 1,5 km Sankt Pauli, Landungsbrücken >  
3,8 km Speicherstadt > 4,8 km Hauptbahnhof





## House facts



### MEININGER Hotel Hamburg City Center

Goetheallee 11 › 22765 Hamburg Altona

#### The Hotel

- New building featuring 3-star standards
- 6 floors, accessible via two lifts
- 24-hour reception
- Free luggage room, free safe deposit boxes at the reception
- 116 rooms: single-, twin- and multi-bed rooms (3-8 beds)
- Public zones: bar, lounge with fireplace, kitchen for guests with washing machine and dryer
- 2 seminar rooms measuring 20 sq m with free standard equipment
- 30 underground parking spaces (subject to fees)
- Internet terminals and telephones (for a small fee)
- Teachers' lounge with TV and PC
- Wi-Fi throughout the building

#### Room standard

- Rooms with a shower, WC, TV and telephone (in the 8-bed rooms separate shower and WC)
- Bed-linen is included
- Room access with keycard system
- All rooms are non-smoking

#### Groups

- School pupils are usually accommodated in 4- to 8-bed rooms, accompanying persons in either single or twin rooms as preferred
- Towels are provided in the single and twin rooms, in the rooms with multiple beds guests are asked to bring their own towels (for hire against a deposit)
- Recreational facilities: free karaoke, games room with table football, pool table, Play Station, DVD cinema evenings upon enquiry
- Seminar rooms with free standard equipment
- As a welcome, accompanying persons receive information about Hamburg and a free drink, as well as free internet use (WiFi or terminal)
- Luggage transfer from and to the central station upon enquiry (for a small fee)
- Breakfast buffet included, lunch and dinner, as well as lunch packs on a day-by-day basis or for the entire stay bookable

#### Transport access

Bahnhof Altona S1, S3, S31, ICE

Distances: 0,5 km Bahnhof Altona › 1.5 km Fish Market ›  
1.5 km Landungsbrücken › 4.8 km Hauptbahnhof › 3.8 km Speicherstadt

