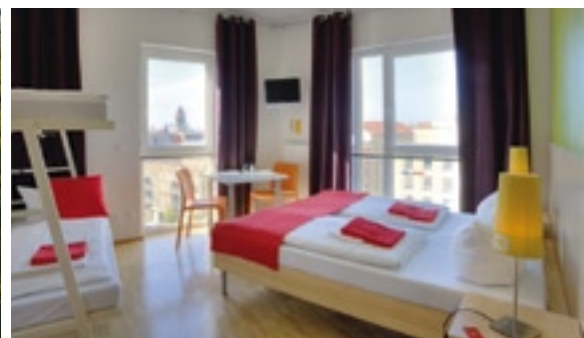
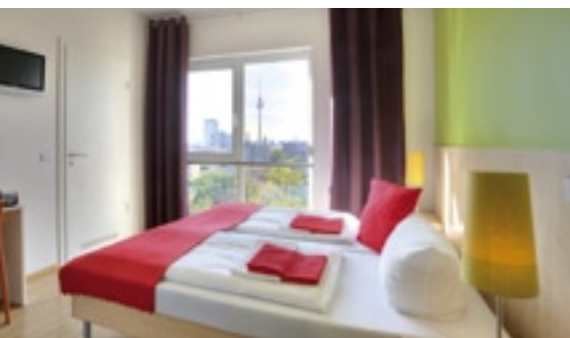




House facts



MEININGER Hotel Berlin Prenzlauer Berg

Schönhauser Allee 19, 10435 Berlin

Das Hotel

- Neubau im 3-Sterne Standard
- 7 Etagen, über zwei Fahrstühle erreichbar
- 24 Stunden Rezeption
- Kostenloser Gepäckraum
- Kostenlose Schließfächer an der Rezeption
- 90 Zimmer: Einzel-, Zweibett- und Mehrbettzimmer (3-6 Betten)
- Gemeinschaftsräume: Bar, Kaminlounge, Gameroom, Boulevard-Terrasse, Gästeküche mit Waschmaschine und Trockner
- Internetterminals und -telefone (gegen kleine Gebühr)
- WLAN im gesamten Haus
- Lehrerlounge mit PC

Zimmerstandard

- Zimmer mit Dusche, WC, Flatscreen TV und Telefon
- Bettwäsche ist inklusive
- Zimmerzugang mit Key-Card-System
- Alle Zimmer sind Nichtraucherzimmer

Gruppen

- Schüler sind in der Regel in 3- bis 6-Bettzimmern untergebracht, Begleitpersonen nach Wunsch in Einzel- oder Zweibettzimmern
- Handtücher sind in Einzel- und Zweibettzimmern vorhanden, in den Mehrbettzimmern wird gebeten Handtücher selbst mitzubringen (gegen Pfand ausleihbar)
- Freizeitmöglichkeiten: gratis Karaoke, Gameroom mit Kicker, Billard, Play-Station, DVD-Kino-Abende auf Anfrage
- Begleitpersonen erhalten als Willkommensgruß Informationen über Berlin, ein Freigetränk sowie kostenfreie Internetnutzung (WLAN oder Terminal)
- Gepäcktransfer vom und zum Hauptbahnhof auf Anfrage (gegen kleine Gebühr)
- Frühstücksbuffet inklusive, Mittag- und Abendessen, sowie Lunchpakete tageweise oder für gesamten Aufenthalt buchbar

Verkehrsanbindung

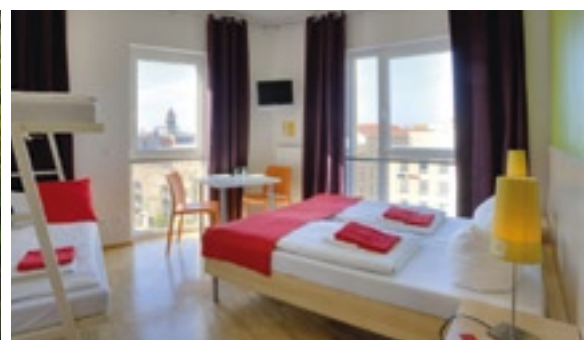
Senefelderplatz U2

Entfernungen: 1,2 km Hackescher Markt > 1,5 km Alexanderplatz >
1,7 km Museumsinsel > 3,2 km Hauptbahnhof, Mauermuseum, Checkpoint
Charlie > 3,0 km Brandenburger Tor, Reichstag > 6 km Potsdamer Platz





House facts



MEININGER Hotel Berlin Prenzlauer Berg

Schönhauser Allee 19, 10435 Berlin

The Hotel

- New building featuring 3-star standards
- 7 floors, accessible via two lifts
- 24-hour reception
- Free luggage room
- Free safe deposit boxes at the reception
- 90 rooms: single-, twin- and multi-bed rooms (3-6 beds)
- Public zones: bar, lounge with fireplace, games room, boulevard terrace, kitchen for guests with washing machine and dryer
- Internet terminals and telephones (for a small fee)
- Wi-Fi throughout the building
- Teachers' lounge with PC

Room standard

- Rooms with shower, WC, flatscreen TV and telephone
- Bed-linen is included
- Room access with keycard system
- All rooms are non-smoking

Groups

- School pupils are usually accommodated in 3- to 6-bed rooms, accompanying persons in either single or twin rooms as preferred
- Towels are provided in the single and twin rooms, in the rooms with multiple beds guests are asked to bring their own towels (for hire against a deposit)
- Recreational facilities: free karaoke, games room with table football, pool table, Play Station, DVD cinema evenings upon enquiry
- As a welcome, accompanying persons receive information about Berlin and a free drink, as well as free internet use (Wi-Fi or terminal)
- Luggage transfer from and to the central station upon enquiry (for a small fee)
- Breakfast buffet included, lunch and dinner, as well as lunch packs on a day-by-day basis or for the entire stay bookable

Transport access

Senefelderplatz U2

Distances: 1.2 km Hackescher Markt > 1.5 km Alexanderplatz >
1.7 km Museumsinsel > 3.2 km Central station, Brandenburg Gate, Checkpoint
Charlie > 4 km Potsdamer Platz

